

ПРИГЛАШАЕТ НА УЧЁБУ КОВРОВЫЙ КОМБИНАТ ЗДЕСЬ РОЖДАЕТСЯ КРАСОТА

С РОСТОМ благосостояния советских людей ковры все больше становятся предметом повседневного пользования, как, например, часы, холодильники, телевизоры. Поэтому расширяется производство ковров, растет число предприятий, выпускающих их.

Люберецкий ковровый комбинат — головное предприятие в Московском ордена Трудового Красного Знамени производственном ковровом объединении имени 50-летия Великого Октября, включающем в себя еще две прядильные фабрики — Константиновскую и Балашихинскую.

Комбинат еще молод — ему 32 года, но за этот короткий срок он стал передовым даже среди старейших предприятий отрасли. За достигнутые успехи коврому объединению присвоено звание «Предприятие высокой культуры производства и организации труда». Люберецкий ковровый комбинат впервые в СССР начал выпускать ковровые изделия, освоил выпуск печатных ковров, внедрил непрерывное крашение волокон.

Впервые в отрасли внедрил поточные линии в прядильном производстве, ковровый комбинат стал базовым предприятием для испытания нового отечественного оборудования.

На предприятии проведена большая работа по комплексной механизации тяжелых трудовых работ.

Люберецкие ковры пользуются очень высоким спросом, в чем легко убедиться, побывав в мага-

зинах, торгующих коврами. В них привлекают и добротность изготовления, и прочность материала, и красота.

Комбинат выпускает ковры примерно 90 рисунков, причем ежегодно около 30 проц. их обновляется. Художники комбината создают все новые и новые рисунки, один краше другого. За отличное качество и красоту многим изделиям люберецких ковровщиков присвоен Знак качества. Люберецкие ковры вобрали в себя красоту древних дагестанских с их контрастными тонами, геометрическим орнаментом, розетками, стилизованными растениями. В коврах угадываются и элементы знаменитых армянских, напоминающих резьбу по камню или древние писмена.

Но преобладает, конечно русский мотив. Рисунок такого ковра напоминает то резьбу по дереву, то орнамент древнерусского узорного ткачества или традиционной вышивки со стилизованным изображением птиц и животных, с причудливым растительным орнаментом.

За большие успехи в соревновании за увеличение выпуска высококачественной продукции и достижение наивысшей производительности труда в отрасли Московское производственное ковровое объединение имени 50-летия Великого Октября награждено орденом Трудового Красного Знамени. Эта высокая награда вдохновляет дружный коллектив на новые трудовые свершения в десятой пятилетке.



Мастер производственного обучения З. С. Еленская помогает учащейся ПТУ № 10 Е. Горелкиной овладеть секретами мастерства.

В КАЖДОМ ЦЕХЕ — МОЛОДЕЖЬ

За последние годы коллектив комбината заметно обновился. Сейчас на предприятии трудится более 40 проц. молодежи. Из них большинство работает в основных производствах по профессии: ткачиха, прядильщица, ковровщица.

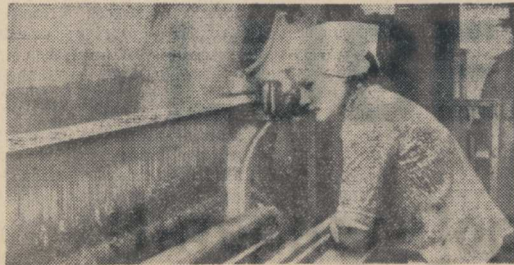
Профессии эти почетны, высокооплачиваемы (средний заработок составляет 150—220 рублей). Труд многих рабочих отмечен правительственными наградами.

На нашем предприятии действует система внутрипрофессионального продвижения, которая способствует профессиональному росту молодежи. Эта система личной перспективы предусматривает ступени морального и материального поощрения рабочих. Смысл системы заключается в том, что в зависимости от стажа работы устанавливается годовое задание. При выполнении этого задания по всем показателям

работнику присваивается класс и выплачивается денежное вознаграждение, размеры которого составляют 30—250 рублей, в зависимости от стажа работы.

На предприятии созданы все условия для отдыха молодежи: имеется клуб, где демонстрируются новые кинофильмы и куда часто приезжают артисты Московской эстрады, имеются библиотека, стадион, строятся спортивный комплекс. Недавно начал работать молодежный дискотек, где молодежь весело и интересно проводит свободное время.

Многие молодые рабочие учатся на вечерних и заочных отделениях институтов и техникумов. Особо отличившихся молодых производственников предприятие направляет на учебу в Московский, текстильный институт и выплачивает стипендию.



НА СНИМКЕ: молодая ткачиха А. Стружина — победитель соревнования в своей стажной группе.

ЖДЕМ ВАС, ДОРОГИЕ ДЕВУШКИ!

Если вы хотите стать квалифицированными рабочими ковровой промышленности и познать все тонкости ткацкого мастерства, приходите к нам учиться и работать.

Подготовка рабочих осуществляется методом индивидуального обучения. Срок обучения 6 месяцев.

Объявляется набор в группу ткачей. Обучение проводится при ПТУ № 10 им. Ю. А. Гагарина. Практически девушки обучаются непосредственно на рабочих местах в ткацком цехе. Срок обучения 9 мес.

Принимаются девушки с образованием 8—10 классов.

Обращаться в отдел кадров Люберецкого коврового комбината или в приемную комиссию ПТУ № 10 им. Ю. А. Гагарина.

Проезд от ст. Люберцы авт. №№ 21, 24, 27, 28, 305 до ост. «Ковровый комбинат».

Справки по тел. 553-97-16.

ПОЧЕТНАЯ ПРОФЕССИЯ

КОВРЫ, выпускаемые Люберецким ковровым комбинатом, стоят в ряду лучших мировых образцов художественно-прикладного искусства.

И эту замечательную продукцию могут вырабатывать молодые девушки, вчерашние десятиклассницы.

Профессию ткачихи у нас хорошо освоили недавние выпускники средних школ Екатерина Солнышкина и Людмила Белова, Антонина Стружина и Любовь Колонтаева и многие другие, проработавшие на комбинате менее трех лет. Но молодые ткачихи так хорошо научили сложную технику, что каждую производственную операцию выполняют прямо-таки виртуозно, рационально используя каждую рабочую минуту. И качество вы-

пускаемых ими изделий — всегда высокое.

Только далось это умение девчатам не сразу. Они много и упорно учились и учатся у своих старших товарищей — наставников и инструкторов производственного обучения.

Среди молодых ткачих, пришедших на комбинат чуть более полутора лет назад, особенно отличается Лидия Ромнова. Она выполняет сменные задания на 118—120 процентов при сортности изделий 97,3 проц. вместо плановых 92 проц. И зарплата у Лиды приличная — постоянно превышает 210—220 рублей.

Дорогие девушки, выпускницы средних школ, приходите учиться и работать на наш комбинат!

ВНИМАНИЮ ЛИЦ, НУЖДАЮЩИХСЯ В ПРОТЕЗИРОВАНИИ СЛУХА

20 июля 1979 г. с 11 до 13 часов в кабинете № 20 Люберецкой поликлиники № 1 по адресу: Октябрьский проспект, д. 116, будет производиться подбор слуховых аппаратов. 2—3

В кинотеатрах и Дворцах культуры

В КИНОТЕАТРЕ «ОРИОН»

Сегодня: «ПОБЕГ» — 11, 13, 15, 17, 18.45, 21.

В МАЛАХОВСКОМ КИНОТЕАТРЕ «СОЮЗ»

Сегодня: «ДВОЕ В НОВОМ ДОМЕ» — 13, 15, 17, 19, 21; «ВАСИЛИ. СА ПРЕКРАСНАЯ» — 11.

В ДОМЕ КУЛЬТУРЫ ЗАВОДА ИМ. УХТОМСКОГО

Сегодня: «СОЛТИ» — 13; «МОЯ ЛАСКОВЫЙ И НЕЖНЫЙ ЗВЕРЬ» — 18, 21.

В КЛУБЕ КОВРОВОГО КОМБИНАТА

Сегодня: «У МЕНЯ ВСЕ НОРМАЛЬНО» — 20.

ТЕЛЕВИДЕНИЕ

ЧЕТВЕРГ, 19 ИЮЛЯ ПЕРВАЯ ПРОГРАММА

- 8.00 Время.
- 8.40 Утренняя гимнастика.
- 9.05 Ребятам о зверятах.
- 9.35 «Ярость». Телевизионный многосерийный спектакль. 1-я серия.
- 11.00 Народное творчество. По окончании — Новости.
- 14.30 Новости.
- 14.50 Документальный фильм.
- 15.50 Объектив.
- 16.20 Короткометражные фильмы.
- 17.35 Документальный фильм.
- 18.05 Концерт.
- 18.35 Мультифильм.
- 18.45 Сегодня в мире.
- 19.00 Жизнь науки.
- 19.35 Телевизионный многосерийный спектакль «Ярость». 2-я серия.
- 21.00 Время.
- 21.35 К Международному году ребенка Лидя друзей.
- 22.15 Сегодня в мире.
- 22.30 Фортепьянные произведения М. Глинка.

ВТОРАЯ ПРОГРАММА

- 19.00 Москва.
- 19.30 Отдых в выходные дни.
- 19.45 Концерт.
- 20.15 «Спокойной ночи, малыши!»

- 20.30 Школа передового опыта животноводов Подмосковья.
- 21.00 Познай. Ф. И. Тютчев.
- 21.45 Реклама.
- 22.00 Это вы можете. По окончании — Московские новости.

ПЯТНИЦА, 20 ИЮЛЯ ПЕРВАЯ ПРОГРАММА

- 8.00 Время.
- 8.40 Утренняя гимнастика.
- 9.05 Любимые стихи.
- 9.35 «Ярость». Телеспектакль. 2-я серия.
- 11.00 Концерт.
- 14.30 Новости.
- 14.50 Документальные фильмы.
- 15.25 Шахматная школа.
- 15.55 Русская речь.
- 16.25 Фильм-концерт.
- 16.55 Документальный фильм.

Редактор П. В. СПИРОВ.

НАШ АДРЕС И ТЕЛЕФОНЫ:

Почт. инд. 140005, г. Люберцы-5, ул. Красноармейская, дом № 4.

Отдел писем в общественная приемная — 553-27-07; отдел партийной жизни — 553-22-24; отдел промышленности, зам. редактора — 553-27-35; отдел сельского хозяйства, ответ. секретарь — 553-26.83; редактор — 553-27-31; корр. отдела партийной жизни — 553-14-72; бухгалтер — 553-23-24.

Люберецкая типография; 1-й Октябрьский проезд, д. 1