

Строительство

"ДВУХЭТАЖНАЯ РОССИЯ" В ЛЮБЕРЕЦКОМ РАЙОНЕ



... В труппе дул военный оркестр, перепелась красная лента, разбивалась бутылка шампанского...

МИНУЕМ ЛЕСОПАРК, ДЕТСКОЮ ДЕРЕВНЮ "505", ОСТАНАВЛИВАЕМСЯ НА ОКРАИНЕ ПОСЕЛКА ТОМИЛИНО. ВДАЛЬ, К РЕЧКЕ ПЕКОРКЕ, РАСТИЛАЕТСЯ ШИРОКИЙ ЗЕЛЕНЫЙ ЛУГ...

ка, генеральный директор акционерного общества "Новые фасадные системы" А.В. Фывакин...

малоэтажной застройки блокированного типа, получивший в 1996 г. первое место по итогам открытого конкурса Минстроя РФ...

процентный кредит для покупки новой недвижимости под залог имеющегося имущества (гаражи, земельные участки, квартиры)...

Александр БУДЬКО



г. Люберцы

ОБ УСТАНОВЛЕНИИ ЛЬГОТ ПО УПЛАТЕ МЕСТНЫХ НАЛОГОВ НА 2000 ГОД

В соответствии со ст. 5 и 56 части 1 Налогового кодекса РФ, ст. 6 Закона РФ № 154-ФЗ от 28.08.95 "Об общих принципах организации местного самоуправления в РФ"...

Освободить с 01.01.2000 г. по 31.12.2000 г. от уплаты налога на содержание жилищного фонда...

2. Льготы, предусмотренные пунктом 1 настоящего Решения, предоставляются при условии направления вывозимых средств на закупку молока.

3. Предприятия, имеющие право на освобождение от уплаты налога в соответствии с пунктом 1 настоящего Ре-

СОВЕТ ДЕПУТАТОВ МУНИЦИПАЛЬНОГО ОБРАЗОВАНИЯ ЛЮБЕРЕЦКИЙ РАЙОН МОСКОВСКОЙ ОБЛАСТИ

РЕШЕНИЕ

от 21.04.2000 г.

№ 230/26

шения, ежеквартально представляют в Государственную налоговую инспекцию по г. Люберцы в сроки, установленные для сдачи бухгалтерской отчетности, расчет сумм льгот (Приложение № 1 на 1 листе) и отчет об их использовании (Приложение № 2 на 1 листе), за исключением в отделе местного налогообложения администрации Люберецкого района.

4. Государственной налоговой инспекции по г. Люберцы без указанной отметки данные расчеты и отчеты не принимаются.

5. При непредставлении предприятием расчета сумм льгот и отчета об их использовании в порядке и сроки, установленные пунктами 2 и 3 настоящего Решения, а также в случае использования вывозимых средств от полученных льгот не по целевому назначению налоговые льготы не предоставляются, а платежи налогов взимаются в местный бюджет г. Люберцы в полном объеме.

6. Настоящее Решение вступает в силу с момента официального опубликования.

7. Контроль за исполнением настоящего Решения возложить на постоянную комиссию по экономике, финансам и налоговой политике.

Глава района И.Ю. АККУРАТОВ

РЕШЕНИЕ

от 21.04.2000 г.

№ 233/26

г. Люберцы

ОБ УСТАНОВЛЕНИИ КОЭФФИЦИЕНТА ВИДА ДЕЯТЕЛЬНОСТИ ДЛЯ ВЫСШИХ НЕГОСУДАРСТВЕННЫХ УЧЕБНЫХ УЧРЕЖДЕНИЙ

В соответствии с п. 2 ч. 2 ст. 6 Федерального закона РФ от 28.08.95 № 154-ФЗ "Об общих принципах местного самоуправления в Российской Федерации", п. 2 ч. 2 ст. 6 Закона Московской области от 13.06.96 № 27/96-03 "О местном самоуправлении в Московской области"...

1. Установить с 1 января 2000 года коэффициент вида деятельности Кд = 0,2, применяемый для расчета арендной платы нежилых помещений, используемых для высших негосударственных учреждений, имеющих лицензию и государственную аккредитацию, осуществляющих образовательную деятельность в сфере высшего и дополнительного образования для населения района. Совет депутатов решил:

- Психология Код 521000, Код 521100, Код 521800, Код 021400, Код 022100, Код 030900, Код 031200, Код 021000, Код 022100, Код 054000, Код 065400, Код 061100, Код 064000, Код 061100

2. Комитету по управлению муниципальным имуществом администрации муниципального образования Люберецкий район Московской области произвести перерасчет платежей по договорам аренды в установленном законом порядке.

3. Данное решение опубликовать в "Люберецкой газете".

4. Контроль за исполнением данного решения возложить на постоянно действующую комиссию по экономике, финансам и налоговой политике.

Глава района И.Ю. АККУРАТОВ

РЕШЕНИЕ

от 21.04.2000 г.

№ 236/26

г. Люберцы

О ВНЕСЕНИИ ДОПОЛНЕНИЯ В ПРИЛОЖЕНИЕ № 4 РЕШЕНИЯ СОВЕТА ДЕПУТАТОВ ОТ 19.11.99 № 206/23 "ОБ УТВЕРЖДЕНИИ ТИПОВОГО ДОГОВОРА НА СДАЧУ В АРЕНДУ ЗДАНИЙ, ОБЪЕКТОВ, СООРУЖЕНИЙ С ПРИЛОЖЕНИЯМИ К НЕМУ И ПЕРЕЧЕНЬ КОЭФФИЦИЕНТОВ, ПРИМЕНЯЕМЫХ ПРИ РАСЧЕТЕ ГОДОВОЙ АРЕНДНОЙ ПЛАТЫ"

В соответствии с п. 2 ч. 2 ст. 6 Федерального закона РФ от 28.08.95 № 154-ФЗ "Об общих принципах местного самоуправления в Российской Федерации", п. 2 ч. 2 ст. 6 Закона Московской области от 13.06.96 № 27/96-03 "О местном самоуправлении в Московской области"...

1. Установить с 1 января 2000 года коэффициент вида деятельности Кд = 0,2, применяемый для расчета арендной платы нежилых помещений, используемых для высших негосударственных учреждений, имеющих лицензию и государственную аккредитацию, осуществляющих образовательную деятельность в сфере высшего и дополнительного образования по следующим специальностям:

- он Московской области", п. 5 п.1 Регламента Совета депутатов Совет депутатов РСШИЛ);

4. Контроль за исполнением данного решения возложить на постоянно действующую комиссию по экономике, финансам и налоговой политике.

Глава района И.Ю. АККУРАТОВ

РЕШЕНИЕ

от 21.04.2000 г.

№ 241/26

г. Люберцы

О ВНЕСЕНИИ ИЗМЕНЕНИЙ В РЕШЕНИЕ СОВЕТА ДЕПУТАТОВ ОТ 19.05.99 № 162/18 "О СОЦИАЛЬНОЙ НОРМЕ ПЛОЩАДИ ЖИЛЬЯ НА ТЕРРИТОРИИ ЛЮБЕРЕЦКОГО РАЙОНА"

В соответствии с Законом Московской области от 30.12.99 № 89/99-03 "О внесении изменений и дополнений в статью 5 Закона Московской области "О социальной норме площади жилья для предоставления жилищно-коммунальных услуг на территории Московской области" и в целях повышения социальной защиты граждан при оплате жилья и коммунальных услуг Совет депутатов Люберецкого района решил:

1. Внести в пункт 4 Решения Совета депутатов от 19.05.99 № 162/18 изменения и дополнения, изложив его в следующей редакции:

4. При площади жилого помещения, превышающей социальную норму площади жилья более чем на 10 квадратных метров общей площади жилья в расчете на семью (а также одиноко проживающего гражданина), ставки оплаты за сверхнормативное жилье устанавливаются в размере 100 % от стоимости предоставляемых жилищно-коммунальных услуг (содержание, текущий и капитальный ремонт жилищного фонда, отопление) с учетом ка-

чества жилья и прав граждан на дополнительную жилую площадь, установленных законодательством Российской Федерации и законодательством Московской области.

Повышенные ставки оплаты за жилищно-коммунальные услуги при наличии сверхнормативного жилья не распространяются на:

- льготные категории граждан, которым, согласно законодательству Российской Федерации и законодательству Московской области, льготы предоставляются по фактическому размеру занимаемой общей площади жилого помещения;

2. Настоящее Решение вступает в силу с момента его официального опубликования.

Глава района И.Ю. АККУРАТОВ

РЕШЕНИЕ

от 21.04.2000 г.

№ 243/26

г. Люберцы

О ВНЕСЕНИИ ИЗМЕНЕНИЙ В РЕШЕНИЕ СОВЕТА ДЕПУТАТОВ ЛЮБЕРЕЦКОГО РАЙОНА ОТ 14.08.97 № 40/5 "ОБ УСТАНОВЛЕНИИ СТАВКИ СБОРА ЗА ПРАВО ТОРГОВЛИ НА ТЕРРИТОРИИ г. ЛЮБЕРЕЦЫ И УТВЕРЖДЕНИИ ПОЛОЖЕНИЯ О СБОРЕ ЗА ПРАВО ТОРГОВЛИ"

В соответствии с подпунктом "е" пункта 1 статьи 21 Закона Российской Федерации "Об основах налоговой системы в Российской Федерации", статьей 5 Закона Российской Федерации от 28.08.95 № 154-ФЗ "Об общих принципах организации местного самоуправления в Российской Федерации", подпунктом 3 пункта 2 статьи 6 Закона Московской области от 27.06.96 № 27/96-03 "О местном самоуправлении в Московской области" и пунктом 5 раздела 1 Регламента Совета депутатов от 14.01.97 № 1/1 Совет депутатов района РСШИЛ:

1. Внести в подпункт 1.1 пункта 1 Решения Совета депутатов Люберецкого района от 14.08.97 № 40/5 "Об установлении ставки сбора за право торговли на территории г. Люберцы и утверждения положения о сборе за право торговли" (далее по тексту - решение) изменения, изложив его в следующей редакции:

1.1 Для всех категорий плательщиков сбора за право торговли: - через постоянные (магазины, павильоны, кафе, рестораны, базы и др.) торговые точки из расчета 50 установленных Законом размеров минимальной месячной оплаты труда в квартал за каждую торговую точку;

- через временные (выносы, лотки, открытые прилавки, автомашины и др.) торговые точки за торговлю промышленными товарами, мороженым, безалкогольными напитками, живыми цветами из расчета 39 установленных Законом размеров минимальной месячной оплаты труда в квартал за каждую торговую точку, а за торговлю овощами, фруктами и продовольственными товарами - из расчета 50 установленных Законом размеров минимальной месячной оплаты труда в квартал за каждую торговую точку;

с лотков (с рук) на территории ярмарок, рынков, включая временные, оптовые (в том числе контейнерах) из расчета 30 установленных Законом размеров минимальной месячной оплаты труда в квартал за каждую торговую точку;

2. Считать утратившим силу Решение Совета депутатов Люберецкого района Московской области от 20.05.98 № 92/12 "О внесении изменений в Решение Совета депутатов Люберецкого района "Об установлении ставки сбора за право торговли на территории г. Люберцы и утверждении положения о сборе за право торговли" № 40/5 от 14.08.97" с 30.06.2000 г.

3. Настоящее Решение вступает в силу с 01.07.2000 г.

4. Опубликовать настоящее Решение в "Люберецкой газете".

5. Контроль за исполнением настоящего Решения возложить на постоянную комиссию по экономике, финансам и налоговой политике.

Глава района И.Ю. АККУРАТОВ

ГЛАВА МУНИЦИПАЛЬНОГО ОБРАЗОВАНИЯ ЛЮБЕРЕЦКИЙ РАЙОН МОСКОВСКОЙ ОБЛАСТИ

ПОСТАНОВЛЕНИЕ

от 25.04.2000 г.

№ 109-ПГ

г. Люберцы

О ПОГАЩЕНИИ ЗАДОЛЖЕННОСТИ ПО ЗАРАБОТНОЙ ПЛАТЕ РАБОТНИКАМ СОЦИАЛЬНО-КУЛЬТУРНОЙ СФЕРЫ ЗА 9 МЕСЯЦЕВ 1999 ГОДА

В целях социальной поддержки работников социально-культурной сферы г. Люберцы результаты по погашению задолженности по заработной плате за 9 месяцев 1999 года в сумме 3987,0 тыс. рублей работникам социально-культурной сферы г. Люберцы в соответствии с Постановлением губернатора Московской области от 24.05.99 г. № 185-ПГ "О повышении тарифных ставок (окладов) Единой тарифной сетки по оплате труда работников организаций бюджетной сферы Московской области" ПОСТАНОВЛЯЮ:

1. Финансовому управлению администрации Люберецкого района (Степановой В.Н.) изыскать возможность погашения задолженности по заработной плате за 9 месяцев 1999 года в квартал за каждую торговую точку;
2. Поручить финансовому управлению совместно с главными распорядителями кредитов составить график погашения задолженности по заработной плате за 9 месяцев 1999 года;
3. Финансовому управлению (Степановой В.Н.):

4. Обеспечить перечисление средств на погашение задолженности по заработной плате распорядителям кредитов равными долями до 1 января 2001 года в сроки с 1 по 7 число каждого месяца в соответствии с графиком по 443,0 тыс. рублей ежемесячно;

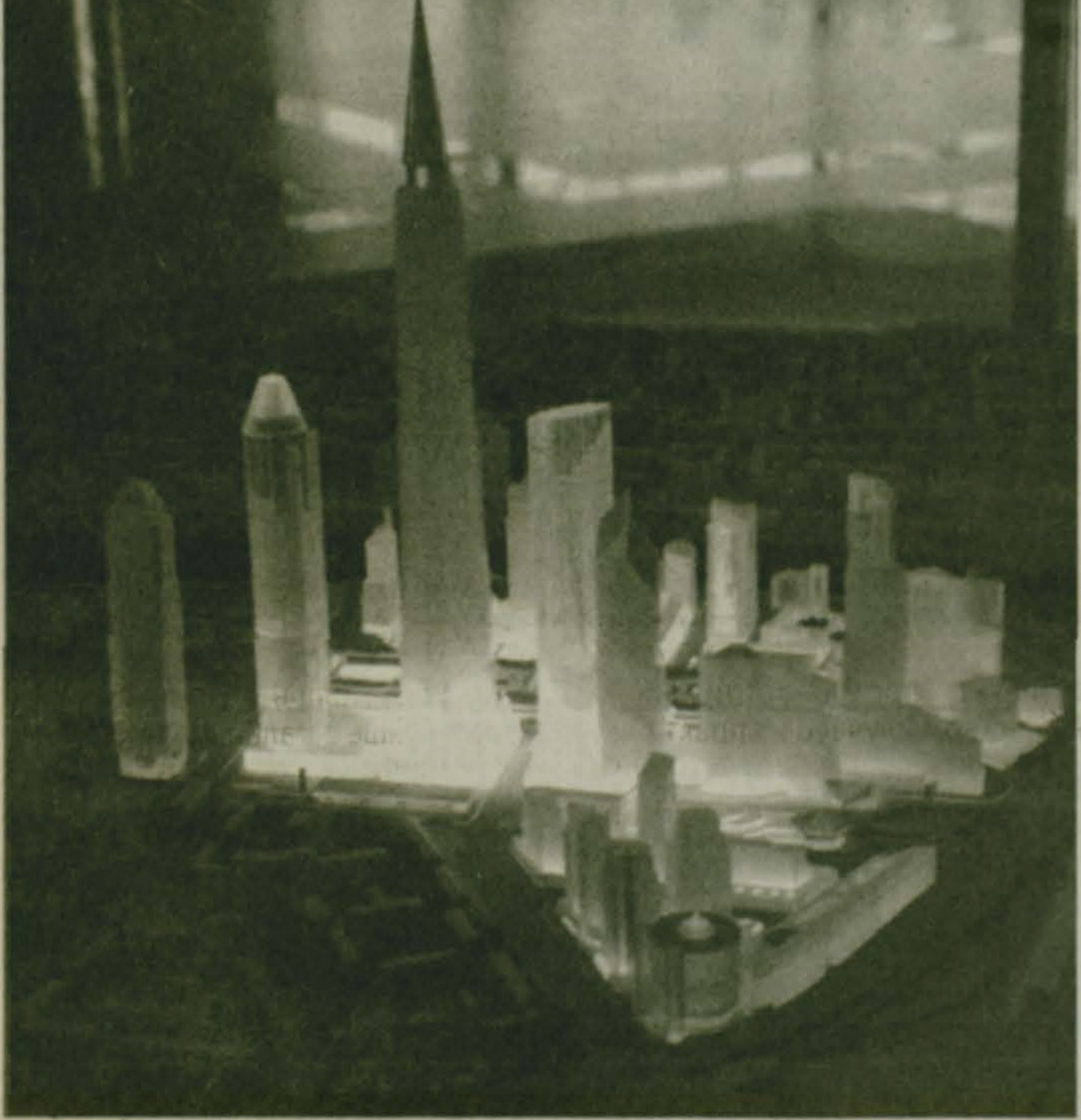
5. Контроль за исполнением настоящего Постановления возложить на первого заместителя главы администрации Чуеву Е.В.

Глава района И.Ю. АККУРАТОВ

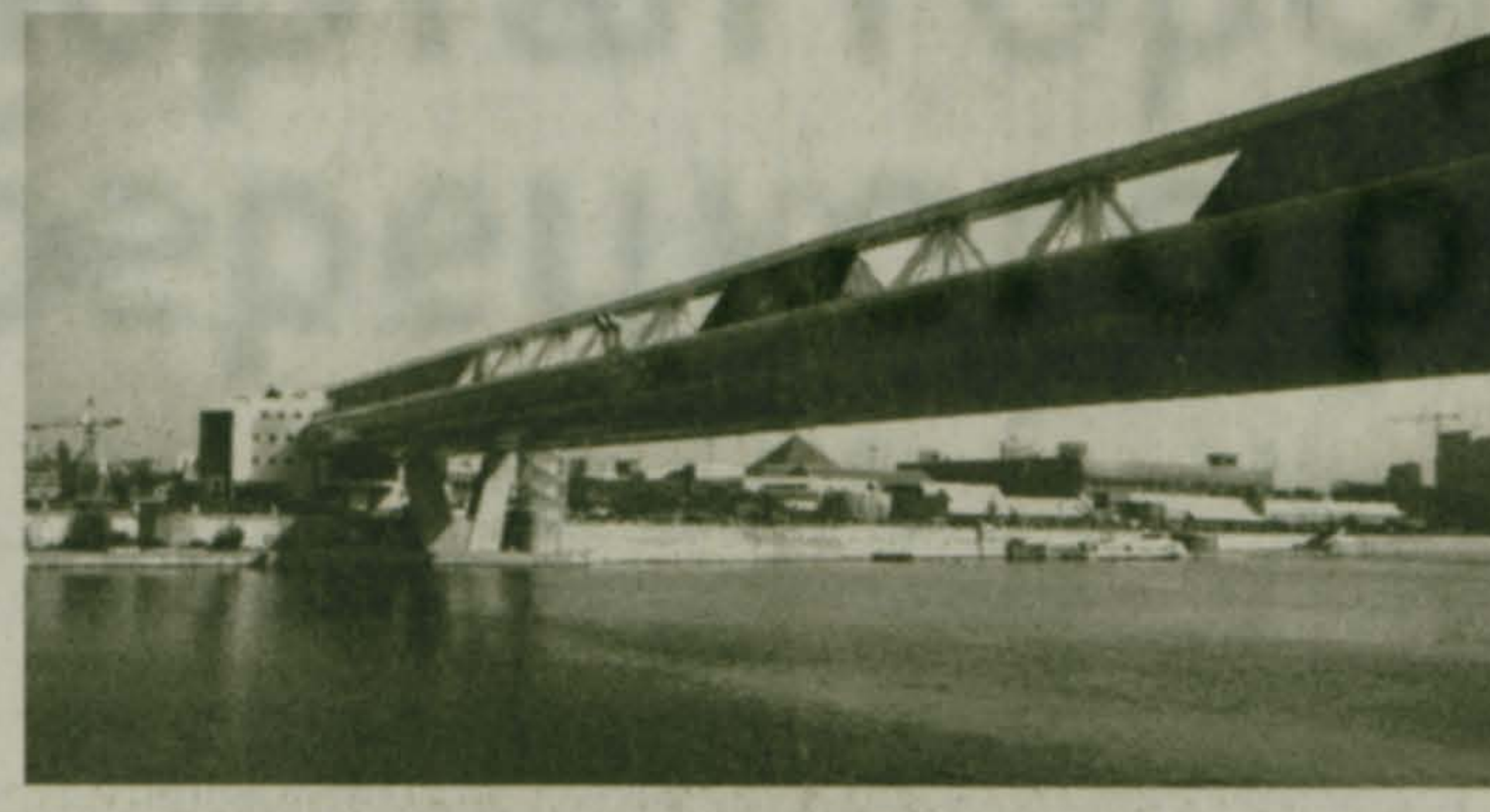
Фоторепортаж

СИТИ -

ДЕЛОВОЙ ЦЕНТР У РЕКИ



ЭТУ СТРОЙКУ ПОЛИВАЮТ ДОЖДИ, НЕЩАДНО ЖЖЕТ СОЛНЦЕ, НО ОНА НЕЗАМЕТНО, КАК ТРАВА ЧЕРЕЗ БЕТОН, ЛЕЗЕТ ВВЕРХ, УДИВЛЯЯ РУССКИХ И ИНОСТРАНЦЕВ СВОИМ ПРЕДПОЛАГАЕМЫМ РАЗМХОМ И МАСШТАБАМИ. ЭТО СИТИ - ДЕЛОВОЙ ЦЕНТР ВДОЛЬ МОСКВЫ-РЕКИ В РАЙОНЕ ФИЛЕЙ. НАС ПРОСИЛИ ЧИТАТЕЛИ РАССКАЗАТЬ ОБ ЭТОМ ЧУДЕ, И ВОТ ДВА КОРРЕСПОНДЕНТА ОТПРАВИЛИСЬ ТУДА, ЧТОБЫ СВОИМИ ГЛАЗАМИ СОЗЕРЦАТЬ ГИГАНТ - ТРЕТЬЕ ДЕТИЩЕ ЮРИЯ ЛУЖКОВА (ДВА ПЕРВЫХ - ОСВЕЩЕННАЯ КОЛЬЦЕВАЯ АВТОСТРАДА И ХРАМ ХРИСТА СПАСИТЕЛЯ).



Едем на электричке с Белорусского вокзала до платформы Тестовская, здесь один из "рукатов" стройки, согнутых в "лукте", дорожная развязка, поднятая высоко на сваях.

ми метро на другой стороне - "Киевской" и "Студенческой". Посидеть и посмотреть через чистое стекло на воду и белый паром, проплывающий под вами - незабываемое впечатление...

Но одно несомненно: для столицы России - это стройка престижа. Она, конечно же, завершится, и Сити станет своеобразной визитной карточкой идущей в ногу со всем цивилизованным миром современной Москвы.

Николай АСЕЕВ

Фото Юрия Харламова

Возвращаясь к напечатанному

У РАЗБИТОГО КОРЫТА ...

В "Люберецкой газете" от 27.06.2000 г. в рубрике "Гримасы сегодняшнего дня" прочитала заметку Николая Асеева "Пятно на "Вышей шкуре". В ней говорится о судьбе инвалида, оставшегося без крова и средств к существованию.

Приведу пример: в одном из наших поселков одинокая пожилая женщина - инвалид I группы, проживающая в 2-комнатной квартире, поверила одной молодой семье, которая обещала ухаживать за ней взамен прописки на данной площадке, и через год пенсионерка оформила дарственную на одну из комнат в своей двухкомнатной квартире и заключила с ними договор о пожизненном содержании.

Говорят, аппетит приходит во время еды. Спустя несколько месяцев жильцы потребовали дарственную, и началась ее страдания и переживания. Отношения изменились в худшую сторону, и она забередела. Услышав, что у нее выкидыш, она сразу же поехала к врачам, но уже поздно было.

Нина ЮРЧЕНКО, начальник отдела социальной помощи на дому От редакции. Приведенные в статье факты говорят о том, что в нашем городе давно назрела необходимость открыть интернат для престарелых. Одинокие люди согласны отдавать городу свои квартиры для очередников, а жить под присмотром медиков в интернате, на предпринимателей взялся за это доброе дело и оставил след в памяти люберецан?

Жилищно-коммунальное хозяйство

НАШИ ДЕНЬГИ

В СЛОЖНЫХ ЭКОНОМИЧЕСКИХ УСЛОВИЯХ ФОРМИРУЕТСЯ ОБНОВЛЯЮЩАЯСЯ РОССИЯ. ТЯЖЕЛО ВСЕМ И ПРОИЗВОДСТВЕННЫМ ПРЕДПРИЯТИЯМ, И БОЛЬШИНСТВУ ОБЫЧНЫХ ГРАЖДАН. САМА ЖИЗНЬ ЗАСТАВЛЯЕТ БОЛЕЕ РАЦИОНАЛЬНО ИСПОЛЬЗОВАТЬ ИМЕЮЩИЕСЯ РЕСУРСЫ...

лей в год на одну точку, не считая экономии электроэнергии. Таких светильников будет установлено более 10 тысяч.

Другая интересная статья экономии - замена деревянных дверей в подвалах и на чердаках стальными. Эта акция необходима. Деревянные двери ломают, их воруют почти моментально...

НАДО БЕРЕЧЬ...

не, так и бомжи, превратившие торговлю сырыми дровами в статью дохода. Уже установлено 1482 стальные двери. Первичные затраты, безусловно, высоки, но со временем они окупаются...

В МУП "ЛДПР" имеется собственная служба по технической эксплуатации и ремонту сетей коллективного приема телевизионного сигнала (СКПТ). За последний год силами этой службы был осуществлен ремонт на 126 объектах на общую сумму 1 млн. 848 тыс. рублей.

Владимир ПОЗДЕЕВ

ГЕОМЕТРИЯ ШАХМАТ

Конкурс шахматных эрудитов. Задание № 6



ЭТЮД № 1

Рассуждая о пространстве шахматной доски, правомерно говорить не столько о геометрии, сколько категориями высшей математики - такими как "метрическое пространство" или "топология".



ЭТЮД № 2

НИЧЬЯ

Вячеслав КАЛЯЕВ, председатель шахматной федерации

НИЧЬЯ

Молодежная инициатива

БРАЛИ БЕЛГОРОД, КУРСК, СОЧИ...



Цель поездки - ближе познакомиться с проблемами регионов, посмотреть, как живет российская глубинка и выработать свой, молодежный взгляд на возможные варианты решения проблем дальних уголков нашей страны...

10 ПРЕДСТАВИТЕЛЕЙ РАЗЛИЧНЫХ МОЛОДЕЖНЫХ ОРГАНИЗАЦИЙ ГОРОДА ЛЮБЕРЕЦЫ ПРЕДСТАВЛЯЛА ОРГАНИЗАЦИЯ "ЦЕНТР ПОДДЕРЖКИ МОЛОДЕЖНЫХ ИНИЦИАТИВ" (503-50-87) НА АВТОБУСЕ СОВЕРШИЛИ РЕЙД ПО РЕГИОНАМ РОССИИ, ПРОЕХАВ 4 ТЫСЯЧИ КИЛОМЕТРОВ ОТ МОСКВЫ ДО СОЧИ И ОБРАТНО.

гацию встречали региональные координаторы ЛДПР, проводили экскурсии, устраивали встречи с главами районных администраций. За 10 дней мы смогли посетить множество мест, узнать историю, промышленность и проблемы таких городов, как Белгород, Курск, Воронеж, Елец, Сочи, Туапсе.

Ярослав НИЛОВ

РЯДОМ - ЛЮДИ,

ЖИВУЩИЕ ХУЖЕ ТЕБЯ

Прошедший учебный год в Гагаринском лицее был отмечен многими громкими мероприятиями, встречами, праздниками. На этом фоне, возможно, не так заметно одно доброе дело, которое дорожники совершили в учебном центре.

Ветеран горючо благодарит учащихся лицей за их доброту и отзывчивость. Сейчас встал вопрос о опережении работ по замене лифтов в 7-этажных домах. Осуществлена диспетчеризация 36 лифтов в 12 жилых домах и в 18 жилых домах проведены работы по оборудованию 52 лифтов устрой-

МИЛОСЕРДИЕ

Эмма ИВАНОВА

ЭКОЛОГИЯ ТИХО

В Томилкинском лесопарке этим летом спокойно, активно отдыхают люди у трех водоемов не способствует переменчивая погода.

В ЛЕСОПАРКЕ

В начале весны руководство лесопарка намеревалось заключить договор на охрану Люберецкого ОМОНО, но затем посчитало, что такой необходимости нет.



Увлечения



Увлечения

"КОЛЛЕКЦИЯ ПРИКЛЮЧЕНИЙ"

Приглай! - в пятый раз кричат мне снизу. Я стою на маленькой площадке, прикреплённой к стволу берёзы на высоте четвертого этажа. В трех метрах от меня - трапеция, очень похожая на цифровку. Вот на нее мне и предстоит прыгнуть. Я никогда раньше этого не делала, и мне кажется, что я обязательно промахнусь. Потому и медленно.

ПРАКТИКА

Какова же причина того, что люди решают попробовать наркотики? Экологическая ситуация, экономический кризис, снижение возможности социальной адаптации. Эти факторы многократно увеличивают возможность возникновения депрессии и стресса, делают людей слабыми и уязвимыми. Наркотики же создают иллюзию снятия проблем, дают временное ощущение пробавы наркотик только один раз. Чрезмерная самостоятельность приводит к тяжелым последствиям.

Надежда СВЕТИНА

ПРОБЛЕМА

Теория - А мог бы Шерлок Холмс вести столь успешную детективную практику, если бы на самом деле употреблял кокаин, как описывает его вранью привычку А. Конан-Дойль?

Практика - Какова же причина того, что люди решают попробовать наркотики? Экологическая ситуация, экономический кризис, снижение возможности социальной адаптации.

НАРКОМАНИЯ мода, которая пока не проходит

Эпидемия, хорошего настроения, бесценности и поэтому так легко подчиняют себя. Касательно подростковой наркомании статистика утверждает, что наивысшей мотивацией к употреблению наркотиков является любопытство.

ПРОБЛЕМА

Теория - А мог бы Шерлок Холмс вести столь успешную детективную практику, если бы на самом деле употреблял кокаин, как описывает его вранью привычку А. Конан-Дойль?

НАРКОМАНИЯ мода, которая пока не проходит

Эпидемия, хорошего настроения, бесценности и поэтому так легко подчиняют себя. Касательно подростковой наркомании статистика утверждает, что наивысшей мотивацией к употреблению наркотиков является любопытство.

Надежда СВЕТИНА

С юбилеем!

Ивану Егоровичу БОРИСОВУ - главному редактору газеты "Наше Красково", журналисту с большим стажем и писателю (вышли в свет две книжки сказок) сегодня исполняется 50 лет.

Дорогих родителей, бабушку и дедушку Марию Андреевну и Василия Петровича ГОНЧАРЕНКО ПОЗДРАВЛЯЕМ С ЗОЛОТОЙ СВАДЬБОЙ!

Министерство по чрезвычайным ситуациям Российской Федерации... приглашает граждан в возрасте 21-45 лет, отслуживших в ВС РФ, а также прапорщиков и офицеров запаса, проживающих в Московской области на должности:

В ПОЛИКЛИНИКЕ ЛРБ № 2 (У ВЕЧНОГО ОГНЯ) по адресу: Октябрьский пр., 116 (телефон 559-70-18) МОЖНО ПОЛУЧИТЬ ЗА ОДИН ДЕНЬ КОСМЕТИЧЕСКОЕ ХИРУРГИЧЕСКОЕ ЛЕЧЕНИЕ:

Очевидцы, откликнитесь! 28 февраля этого года около восьми часов вечера на ж/д платформе "Косино" четверо мужчин избили молодого человека. Просим очевидцев этого происшествия откликнуться.

ЗАРПЛАТУ И ДУРАК ПРОЕСТ, А МИР ОТКРОЕТ ВАМ «ОСТ-ВЕСТ»

Париж от 621\$, Австрия от 520\$, Англия от 265\$, Лондон от 620\$, Испания от 545\$, Египет от 285\$, Прага от 189\$, Италия от 575\$, Тунис от 380\$, Скандинавия, Кипр, ОАЭ

ВЕТЕРИНАРНАЯ КЛИНИКА... ВАКЦИНАЦИЯ, ТЕРАПИЯ • ХИРУРГИЯ, ТРАВМАТОЛОГИЯ, РЕНТГЕН, ЛАБОРАТОРНЫЕ ИССЛЕДОВАНИЯ, ФИЗИОТЕРАПИЯ

Люберецкая газета... Главный редактор Александр Поляков, Дежурный по номеру Эмма Борисова

СТРОИТЕЛЬСТВО ЭЛИТНЫХ КВАРТИР

Лицензия: МОБ № 003252-2 г. Люберцы, городок "Б" и 115 квартал, г. Дзержинский

ГАЗЕТА "КВАРТИРА ДАЧА" служба «06» прием объявлений в газету круглосуточно в кредит

УСТАНОВКА ТЕЛЕФОНА в течение недели. Государственные цены! Оплата телефона после установки.

ООО "GORIZONT-PLASTIK" ПРИГЛАШАЕТ В ЦЕХ ДЕРЕВООБРАБОТКИ РУКОВОДИТЕЛЯ

ЛЕТНЯЯ РАСПРОДАЖА С 01 ПО 31 ИЮЛЯ Только для Люберец и Томилино

ФИРМА "КРОСТА-ТМСТРОЙ" предлагает со склада в Москве и под заказ

ЧАСТНЫЕ ОБЪЯВЛЕНИЯ ПРОДАМ Участок приват. 6 соток, виноградо-вишневый сад, 55 км от МКАД

ВЕТЕРИНАРНАЯ КЛИНИКА... ВАКЦИНАЦИЯ, ТЕРАПИЯ • ХИРУРГИЯ, ТРАВМАТОЛОГИЯ, РЕНТГЕН, ЛАБОРАТОРНЫЕ ИССЛЕДОВАНИЯ, ФИЗИОТЕРАПИЯ

ЗАО "ЖИЛСТРОЙ"

НА ПОСТОЯННУЮ РАБОТУ ТРЕБУЮТСЯ: экскаваторщик • бульдозерист • плотники • каменщики

ТИРАЖИРОВАНИЕ

Предприятию, расположенному на территории Люберецкого автотренингового завода, занимающемуся производством школьных мелков (г. Люберцы, Октябрьский проспект, 241)

10 июля 2000 года состоялся аукцион по продаже муниципального имущества - части нежилого помещения

ВСЕ ЖЕЛАЮЩИЕ ИМЕТЬ КРАСИВЫЕ И ЗДОРОВЫЕ ЗУБЫ

ЦЕНЫ ПРЕЖНЕ, ДОСТУПНЫЕ, СКИДКИ - ЛЮБЫМ КАТЕГОРИЯМ НАСЛЕНИЯ. Адрес: г. Люберцы, 115 квартал, ул. Юбилейная, 23

АВТО СЕРВИС Доступные цены. Жулбино АВТОМАГАЗИН

АВТОСЕРВИС в центре Люберец ОБЪЯВЛЯЕТ НАБОР СПЕЦИАЛИСТОВ:

ОРГАНИЗАЦИИ ТРЕБУЮТСЯ: грузчики для работы с хлебом, продавцы в тонаре

ТОЛЬКО У НАС! ОТДЕЛЕНИЕ ЭНДОСКОПИЧЕСКОЙ ХИРУРГИИ ЛЮБЕРЕЦКОГО РОДИЛЬНОГО ДОМА

ЖУРНАЛ МОЛОДАЯ ГВАРДИЯ

ПРЕДПОЛАГАЕТ ОПУБЛИКОВАТЬ ВО ВТОРОЙ ПОЛОВИНЕ 2000 г. 1. Сергей ЕСЕНИН. Недавно найденные, ранее не опубликованные стихи.

6 июля 2000 года состоялся аукцион по продаже муниципального имущества - нежилого строения-пристроенного помещения на первом этаже в 9-этажном жилом доме

Шкафы • купе от производителя А также: стеллажи, тумбы, прихожие, все виды корпусной мебели.

ОТРАСЛЕВОЙ НАУЧНО-МЕТОДИЧЕСКИЙ ЦЕНТР МИНИСТЕРСТВА ТРАНСПОРТА РФ Для жителей микрорайона Птицефабрика и пос. ВУГИ

ПЕНО! Озеро Пено - у самого истока Волги. На его берегу - турбаза «Орлинка»

РАБОТА! Оптовая торговая база (торговля продуктами питания) объявляет конкурс на замещение вакансии

ГРУЗОПЕРЕВОЗКИ. "ГАЗЕЛЬ". 558-88-61

КИРПИЧ ЖБИ С ЗАВОДОВ РОССИИ ЧЕРЕПИЦА ЖБИ

ИЩУ РАБОТУ на вашем легковом автомобиле. Стаж работы 10 лет. Открытые категории В, С, Д, Е

БЕТОН Тел. 558-12-44