

ЛЮБЕРЕЦКАЯ ПРАВДА

ОРГАН ЛЮБЕРЕЦКОГО ГК КПСС, ЛЮБЕРЕЦКОГО И ЛЫТКАРИНСКОГО ГОРОДСКИХ СОВЕТОВ НАРОДНЫХ ДЕПУТАТОВ МОСКОВСКОЙ ОБЛАСТИ

Газета основана
10 марта 1931 г.

Вторник, 16 июня 1987 года

№ 96 (14598)

Выходит по вторникам, средам, четвергам и субботам

Цена 3 коп.

УМЕЕТ ДЕРЖАТЬ СЛОВО

Комплексная бригада В. И. Овчарова вновь завоевала призовое место в социальном соревновании, посвященном 70-летию Великого Октября. В СМУ-1 треста «Особстрой» № 2 этот коллектив передовой. Рабочие с опережением графика ведут монтажные операции на литейном комплексе завода имени Ухтомского. Большую организаторскую работу на этом объекте проводит руководитель коллектива Владимир Иванович ОВЧАРОВ, которого вы видите на снимке нашего фотокорреспондента Е. ЛУГОВОГО.



Товарищи избиратели!

Исполнительный комитет Лыткаринского городского Совета народных депутатов доводит до вашего сведения, что с 31 мая по 20 июня на избирательных участках проводится проверка правильности внесения избирателей в списки.

Приглашаем вас ознакомиться со списками избирателей. Участковые избирательные комиссии работают с 30 мая по 19 июня ежедневно с 10 до 20 час. В субботние и воскресные дни с 10 до 18 час.

Исполнительный комитет Лыткаринского городского Совета народных депутатов.

К СВЕДЕНИЮ СЕКРЕТАРЕЙ ПАРОРГАНИЗАЦИЙ

Отдел пропаганды и агитации ГК КПСС сообщает, что очередной семинар организаторов контрпропагандистской работы ПЕРЕНОСИТСЯ С 22 НА 26 ИЮНЯ. Семинар состоится в лекционном зале Люберецкого ДК в 14 часов.

16 июня в 15 часов в Люберецком Дворце культуры состоится очередной семинар руководителей групп политинформаторов, ведущих агитколлективами и агитпунктами, председателей первичных организаций и лекторов общества «Знание», организаторов лекционной пропаганды. Приглашаются заместители секретарей партийных организаций по идеологии, агитаторы.

Отдел пропаганды и агитации ГК КПСС.

◆ Идет месячник благоустройства

Под боком у горжилуправления

Адрес снимка: г. Люберецы, ул. Юбилейная, 17. Находка не представляет какой-либо археологической ценности. Однако интерес к моменту «приземления» этого столба свет во дворе дома № 17 померк всерьез и надолго. Жители и так, и этак пытаются воздействовать на руководителей горжилуправления и, в частности, на начальника ЖЭУ № 1 Т. Д. Шубникову. Безрезультатно.

У того же дома происходят «бою» местного значения. Между владельцами легковушек и просто жителями, Первые явно добеж-

дают, занимая машинами все более широкий плацдарм на газонах.

С плодородной землей в Люберецах не густо. Однако дошлые владельцы балконов и наземных грядок нашли ее под боком администрации ЖЭУ № 1 в зеленой защитной зоне у Ново-Рязанского шоссе. Досушие огородники вывезли из-под деревьев чернозем, глубокими норами ископали место отдыха.

Недалеко от дома № 17 находится детский сад № 83. И здесь какие-то взрослые дяди организовали у забора свалку строительных конст-

◆ Навстречу выборам: кандидаты в депутаты

ПРЕДПОЧТЕНИЕ ЗЫКОВУ

БОЛЬШАЯ честь и большая ответственность — быть депутатом. Многого ждут от него избиратели. И прежде всего настойчивости, деловитости в решении назревших вопросов социального развития.

Коллектив ССМУ-6 треста «Особстрой» № 2 выдвинул кандидатом в депутаты Лыткаринского городского Совета Бориса Ивановича Зыкова. На предвыборном собрании предлагалось три кандидатуры. Предпочтение было отдано ему.

Газоэлектросварщик Б. И. Зыков трудится на асфальто-бетонном заводе управления, обеспечивает ритмичную работу подразделения, является передовиком производства, пользуется авторитетом. За этими скупыми словами кроется большой смысл. Человек не только добросовестно выполняет свои прямые обязанности, но и занимает активную жизненную позицию. В чем она выражается? Болит у Бориса Ивановича душа за общее дело. А иначе разве стал бы он рационализатором, который стремится усовершенствовать, сделать более удобным оборудование. Не менее десяти предложений в год подает новатор.

Избран в профсоюзный комитет. Товарищи по работе могут вспомнить, каким хорошим он был командиром добровольной народной дружины, умел организовать дежурства, показывал личный пример в борьбе с нарушителями общественного порядка.

И еще одно немаловажное обстоятельство. Наш кандидат балотируется в городской Совет и сам живет в Лыткарине. Думаю, что депутат, который хорошо знаком с нуждами, «болячками» городского хозяйства, сможет принести пользу.

А. КОЧУРКИН,
секретарь партбюро
ССМУ-6 треста
«Особстрой» № 2.

Позывные Октября



УДАЧНО НАЧАЛАСЬ эта неделя в коллективе цеха индустриальной изоляции труб Люберецкого комбината стройматериалов. За сутки было обработано 693 метра труб для тепло-трасс — на 24 метра больше, чем предусмотрено заданием.

Особенно плодотворно поработала смена мастера С. Н. Соловьева. Она перекрыла свое задание на 28 процентов, выдав сверх плана 63 метра изолированных труб.

Цех давно уже отличается слаженными действиями. Здесь применяется прогрессивная технология, идет поиск резервов производства. Раньше происходили такие явления. Когда заканчивались трубы крупного диаметра, отделочную машину надо было перестроить на обработку изделий меньшего диаметра. А это представляло определенную сложность и требовало затрат времени. Отделочные операции замедлялись, производительность труда ввиду простоев падала. Здешние умельцы задумались, как решить проблему, ускорить перестройку машины. И оптимальный вариант был найден. В результате применения других роликов машина перенастраивается в короткий срок.

В. КЛИМЕНКО,
нормировщица отдела труда и зарплаты.

ПЯТЬ БРИГАД Люберецкого завода электромузыкальных инструментов приняли повышенное социалистическое обязательство справиться с заданием двух лет пятилетки к 7 ноября 1987 года.

Их инициативу поддержали индивидуально еще 102 рабочих нашего предприятия. Все они успешно приближаются к намеченной цели. Бригада гальваников во главе с И. П. Черновым, например, уже выполнила полугодовое задание. Таких же результатов достигли и слесари-сборщики под руководством М. А. Лаврушкина.

С большим опережением производственного графика трудятся также монтажник В. И. Белова, регулировщик клавиатуры А. И. Уржанова, шлифовщик А. И. Ильин, швей-мотористка А. И. Мазнева.

В. ПРИВЕЗЕНЦЕВА,
нормировщица завода.

◆ Стройкам — темпы и качество

ПОЗДНО ОЧНУЛИСЬ!

На трудовой вахте в честь 70-летия Великого Октября отличается немало строительных коллективов. Однако часто их подводят смежники.

НАШЕ ЗВЕНО сооружает сейчас второй этаж 144-квартирного жилого дома (строительный номер 28«б») в пятом микрорайоне Люберец. Он строится по новому проекту (серия 125). Монтажники стараются полнее использовать летний световой день. Поэтому работают в две смены. По норме мы должны делать по 35 подъемов за обе смены. Иногда у нас получается и больше. Но это бывает крайне редко. И не потому, что мои товарищи не хотят работать. Наоборот, в нашем управлении — СМУ «Жилстрой» объединения крупнопанельного домостроения используется метод коллективного подряда. За работок распределяется по КТУ. Поэтому у нас есть и материальная заинтересованность, хотим сделать побольше.

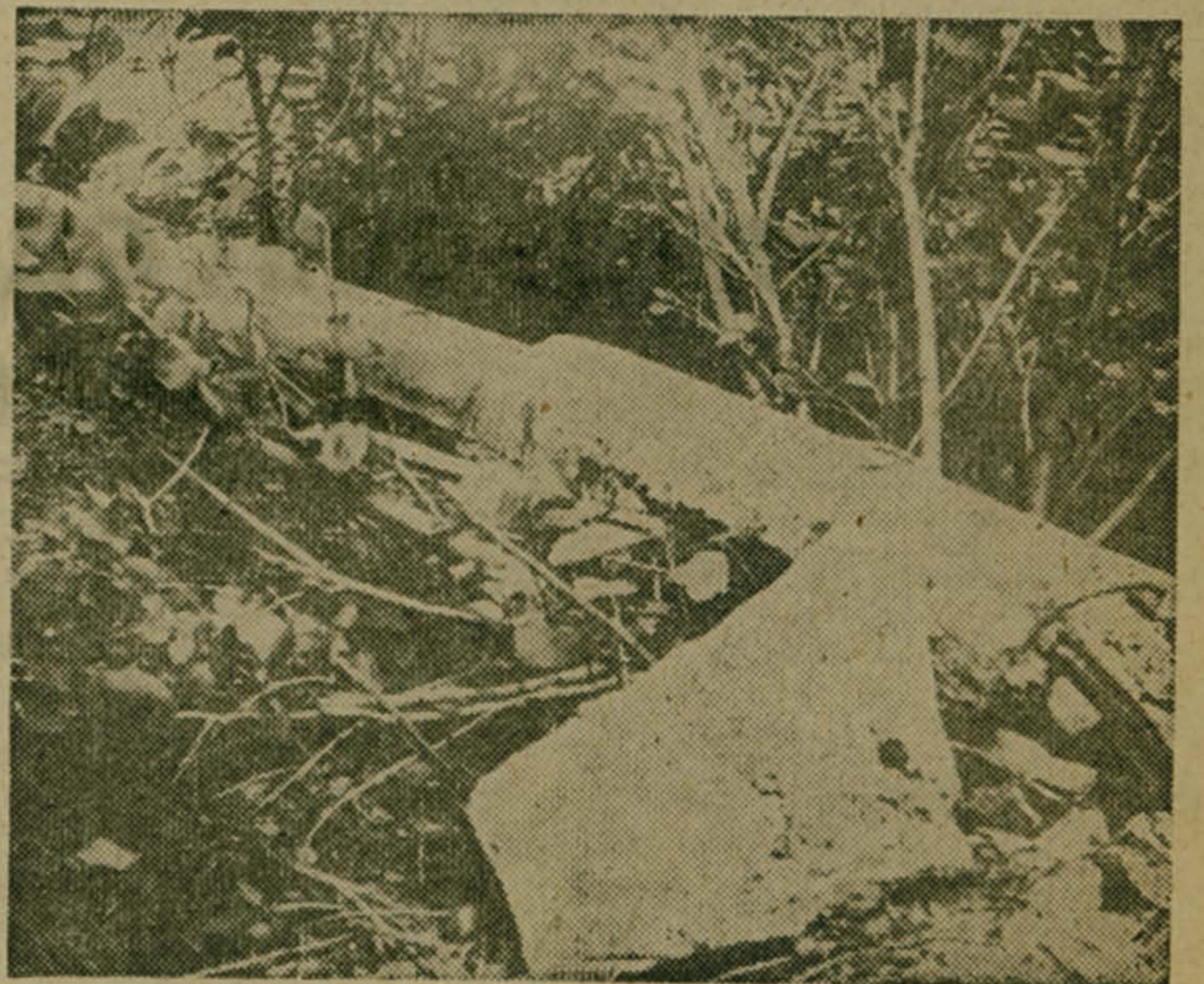
Однако зачастую нас подводят поставщики стройматериалов. Так, 11 июня раствор на объект привезли лишь к двум часам. Может быть, это исключительный случай. Но на растворо-бетонном узле, который находится в Мальчиных и относится к тресту «Особстрой» № 2, как правило, не торопятся, обычно машина с раствором приезжает к нам после десяти часов. Мы говорим: поздно очнулись!

Чтобы в какой-то степени сократить вынужденные простои, мы занимаемся уборкой мусора со строительной площадки, подготовительными работами. Но ведь это можно сделать и в другое время. А сейчас дорога каждая минута, поскольку первая смена в основном разгружает машины со стройконструкциями, а вторая ведет их монтаж.

Кстати, о конструкциях. Большой частью они поступают с Люберецкого завода крупнопанельного домостроения. Качество их оставляет желать лучшего. Ребра плит перекрытий неровные, излишки бетона приходится срубать. А это требует дополнительных трудовых затрат. Совсем недавно мы были вынуждены отправить назад изготовителям бракованной продукции две плиты, не приступая к их разгрузке.

На собственном опыте мы убедились в преимуществах «двухсменки»: значительно уменьшаются простои механизмов, соответственно возрастает и объем строительно-монтажных работ. Но поставщики материалов не должны подставлять нам подножку!

И. АНДРЕЕВ,
звеньевой монтажников СМУ «Жилстрой».



Е. ЛУГОВОЙ.
Фото автора.

